



Collège Sévigné
fondé en 1880

De la Sixième à la Terminale

Humanités

Laïcité

Éducation plurilingue

Innovation pédagogique

Bien-être
à l'école

Mathématiques
et logique

Accompagnement



Le Collège Sévigné, fondé en 1880, a été le premier établissement à proposer un enseignement secondaire de qualité aux jeunes filles. Porté par la figure emblématique de Mathilde Salomon, sa directrice de 1883 à 1909, il a participé aux mouvements laïques et républicains de la Troisième République. Pionnier dans le domaine éducatif, il a cultivé sa tradition d'humanisme, d'excellence et d'ouverture pédagogique.

Fidèle à cet esprit, le Collège Sévigné a développé depuis cinq ans une éducation plurilingue de la maternelle à la Terminale, soucieuse de l'accompagnement des élèves, de la transmission des savoirs humanistes, dans un cadre pédagogique bienveillant, recherchant le bien-être des enfants et des adolescents (emplois du temps adaptés, recherche de l'autonomie, accompagnement individualisé) et ouvert aux technologies modernes.

Les parents d'élèves ont toute leur place dans cette aventure commune. Ils sont régulièrement informés :

- au quotidien, sur la scolarité de leur enfant, à travers l'espace numérique de travail *École Directe*,
- périodiquement, lorsqu'ils reçoivent des informations plus générales sur la vie de l'établissement,
- par l'Association des Parents d'Élèves (APE), qui joue un rôle important à Sévigné. La relation de confiance, nouée entre les familles et l'établissement lors de l'inscription de leur enfant, reste un socle précieux auquel nous sommes attentifs.



De la 6^e à la 3^e : choisir son parcours

Établissement privé laïque sous contrat de l'Éducation nationale, notre Collège accueille les élèves ayant suivi une scolarité bilingue dans notre école Primaire, ainsi que des élèves de l'extérieur, qu'ils soient bilingues ou non.

Avec trois classes par niveau, le Collège accueille 360 élèves avec la volonté de les emmener vers l'excellence, dans le cadre d'une pédagogie ouverte aux nouvelles technologies et au numérique. Les élèves se voient attribuer chaque année une tablette qui permet de nombreuses activités pédagogiques tutorées ou en autonomie. Nous accueillons les élèves dans un climat bienveillant, soucieux de leur bien-être. **Nous veillons à ce que les emplois du temps ménagent des pauses méridiennes suffisantes et ne fassent jamais sortir les élèves après 17h15.** L'accompagnement est personnalisé, avec de nombreuses conférences, des activités culturelles, des voyages, des clubs pendant la pause méridienne (échecs, jeu de Go, bridge, club musique, sorties au Luxembourg, association sportive) ou des ateliers le soir (théâtre, comédie musicale).

Il s'agit de former des adultes capables d'habiter le monde de demain dans sa diversité linguistique et culturelle. Outre une forte exposition à l'anglais pour tous les élèves, le collège propose de choisir entre l'Allemand, l'Espagnol, l'Italien (LV2 dès la 5e) et l'Arabe classique (LV3 à partir de la Seconde). Le Latin et le Grec anciens, enseignés dès la 6e, contribuent à former les esprits à la diversité et à l'altérité.

Dans le cadre de la formation proposée par le Collège Sévigné, les élèves pourront choisir, au-delà de notre formation classique, l'un de nos deux parcours :

Le premier parcours, bilingue et biculturel

Il suppose que l'enfant qui entre en 6^e ait déjà pratiqué l'anglais de manière intensive au primaire. Pour les nouveaux entrants, un test d'entrée permet d'évaluer leur compréhension orale et écrite de l'anglais mais aussi leurs connaissances en français et en mathématiques. Dans ce parcours, les élèves utilisent l'anglais comme une langue de scolarisation, à l'écrit comme à l'oral, et non comme une langue étrangère. De fait, ils étudient la littérature anglophone, une matière scientifique et les *Social studies* en anglais, avec des enseignants anglophones (*native speakers*).

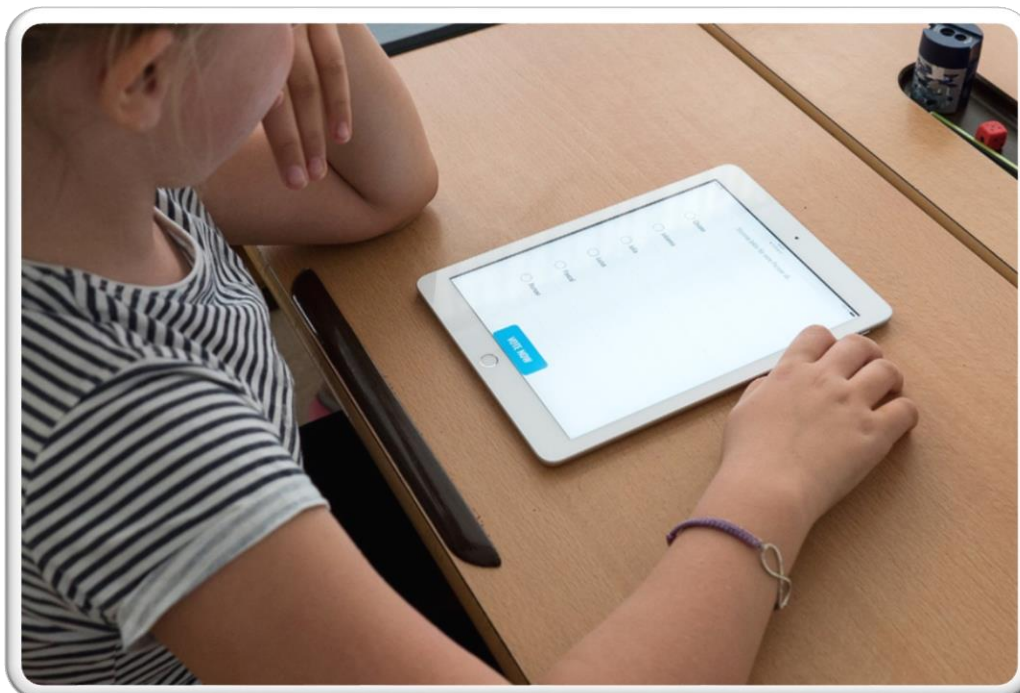
En 3^e puis en Seconde les élèves des classes bilingues préparent l'IGCSE (l'équivalent britannique du brevet).

En 1^{ère} et en Terminale, les élèves peuvent suivre l'option internationale du baccalauréat (OIB), section américaine.



Le second parcours, Langues et cultures étrangères et anciennes (LCEA)

Il est ouvert à tous les profils d'élèves. Un test de positionnement en français et en mathématiques permettra de savoir où en est l'enfant à l'entrée du parcours. Celui-ci offre une exposition renforcée à l'anglais, notamment à l'oral (des cours seront dispensés en anglais dans différentes disciplines). Il accorde également une attention toute particulière aux humanités classiques.





6^e LCEA (langues et cultures étrangères et de l'Antiquité)

Enseignement	Volume horaire des enseignements à Sévigné intercoours compris (2020)	Volume horaire préconisé par le Ministère de l'Education nationale
Lettres :	6h40	4h30
Français	4h10	
Atelier d'écriture	0h50	
Humanités classiques	1h40	
Histoire-Géographie	2h30	3h
Mathématiques	4h10	4h30
Option Math et logique	0h50	
SVT, SPC, Technologie :	3h20	4h
Sciences de la vie et de la terre	1h40	
Sciences-physiques/chimie	0h50	
Technologie	0h50	
Anglais LVA	4h10	4h
Musique (en anglais)	0h50	1h
Arts plastiques (en anglais)	0h50	1h
EPS (dont 2h en anglais)	4h	4h
Consolidation (dont une séance en anglais)	3h20	3h -> Voir infra
Volume horaire global	29h45 hors options. Anglais : 8h40	26h*

* (dont 3h d'AP ou d'enseignements interdisciplinaires comprises dans les horaires disciplinaires mentionnés ci-dessus)



6e LCEA : caractéristiques de la formation

<p>Co-enseignement en anglais : les élèves travaillent toute l'année en groupes réduits. Deux enseignants d'anglais sont affectés à cette classe.</p>	<p>Encadrement culturel : sorties au musée, au théâtre, voyages scolaires.</p>
<p>Option maths et logique : les élèves peuvent suivre un enseignement optionnel pour une approche des mathématiques différente.</p>	<p>Consolidation : chaque soir, du lundi au vendredi, les élèves bénéficient d'un cours de consolidation qui leur permet de revenir sur les acquis de la journée, de réfléchir aux méthodes, de séances avec pédagogie de projet pour développer des compétences spécifiques d'apprentissage des leçons. Une séance est assurée par un enseignant anglophone.</p>
<p>Humanités classiques : les enseignements de lettres et d'histoire sont complétés par un cours d'humanités d'1h30 qui comprend un volet littéraire (lecture des grands textes de l'Antiquité), un volet linguistique (grammaire, découverte des langues flexionnelles que sont le latin et le grec) et un volet culturel (mythologie, histoire).</p>	<p>Ateliers, clubs et association sportive :</p> <p><u>Pause méridienne, du lundi au vendredi</u> : club jeu de Go, bridge, échecs, club musique, animations au Luxembourg, association sportive.</p> <p><u>Soirée (après 17h)</u> : atelier théâtre (encadré par un comédien professionnel), comédie musicale (animé par le professeur de musique), atelier de codage <i>Magic makers</i>.</p>
<p>EPS et Arts plastiques : les cours sont dispensés en anglais.</p>	



6e bilingue

Enseignement	Volume horaire des enseignements à Sévigné intercours compris (2020)	Volume horaire préconisé par le Ministère de l'Éducation nationale Sections internationales
Lettres :	5h25	4h30
Français	4h10	
Humanités classiques	0h50	
Atelier d'écriture (français)	0h25	
Histoire-Géographie	1h40 (en français)	1h30 en français
Temps de formation en anglais	7h55	7h30 heures
<i>Social studies</i>	0h50 (en anglais)	1h30 en anglais
Sciences de la vie et de la terre	1h40 (en anglais)	Non dispensé en anglais dans les sections internationales
Littérature anglophone	5h (en anglais)	4h en anglais dans les sections internationales * + anglais LVA
Atelier d'écriture	0h25 (anglais)	
Mathématiques	4h10	4h30
Option Math et logique	0h50	
Musique	0h50	1h
Arts plastiques	0h50	1h
EPS	4h	4h
Sciences-physiques/chimie	0h50	4h (SVT+technologie+SPC)
Technologie	0h50	
Consolidation (dont une séance en anglais)	3h20	3h – voir infra
Volume horaire global	30h hors options dont 8h45 enseignées en anglais	30h dont 8h enseignées en anglais**

* ("lettres étrangères : 4 h en plus des horaires de langue vivante étrangère") + 1 à 3h de LVA

** sur ces heures, 4 h sont consacrées aux enseignements complémentaires : accompagnement personnalisé et/ou enseignements pratiques interdisciplinaires



6e bilingue : caractéristiques de la formation

Cours d'anglais DNL (près de 8h) : les enseignants sont natifs.	
Co-enseignement en cours de littérature anglophone : les élèves travaillent toute l'année en groupes réduits.	Consolidation : Chaque soir, du lundi au vendredi, les élèves bénéficient d'un cours de consolidation qui leur permet de revenir sur les acquis de la journée, de réfléchir aux méthodes, de séances avec pédagogie de projet pour développer des compétences spécifiques d'apprentissage des leçons. Un cours par semaine est assuré par un enseignant anglophone.
Option maths et logique : les élèves peuvent suivre un enseignement optionnel pour une approche des mathématiques différente	Encadrement culturel : sorties au musée, au théâtre, voyages scolaires.
Humanités classiques : les enseignements de lettres et d'histoire sont complétés par un cours d'humanités de 0h45 qui comprend un volet littéraire (lecture des grands textes de l'antiquité), un volet linguistique (grammaire, découverte des langues flexionnelles que sont le latin et le grec) et un volet culturel (mythologie, histoire).	Ateliers, clubs et association sportive : <u>Pause méridienne</u> : jeu de Go, bridge, échecs, club musique, animations au Luxembourg, association sportive. <u>Soirée (après 17h)</u> : atelier théâtre, comédie musicale, atelier de codage <i>Magic makers</i> .



5e LCEA

Enseignement	Volume horaire des enseignements à Sévigné intercoours compris (2020)	Volume horaire préconisé par le Ministère de l'Education nationale
Lettres :	6h40	4h30
Français	4h10	
Atelier d'écriture	0h50	
Humanités classiques	1h40	
Mathématiques	4h10	3h30
Option Math et logique	0h50	
Histoire-Géographie	2h30	3h
Sciences de la vie et de la terre	1h40	1h30
Sciences-physiques/chimie	1h40	1h30
Technologie	0h50	1h30
LVB	2h30	2h30
Musique	0h50	1h
Anglais LVA	4h10	3h
Arts plastiques (en anglais)	0h50	1h
EPS (en anglais)	3h	3h
Consolidation (dont une séance en anglais)	3h20	4h. Voir infra
Volume horaire global	32h hors options. Anglais : 8h50	26 h *

* sur ces heures, 4h sont consacrées aux enseignements complémentaires : accompagnement personnalisé et/ou enseignements pratiques interdisciplinaires



5e bilingue

Enseignement	Volume horaire des enseignements à Sévigné intercours compris (2020)	Volume horaire préconisé par le Ministère de l'Education nationale
Lettres :	5h25	4h30
Français	4h10	
Atelier d'écriture (en français)	0h25	
Humanités classiques	0h50	
Mathématiques	4h10	3h30
Option Math et logique	0h50	
Histoire-Géographie	1h15	1h30
Temps de formation en anglais	8h15	
<i>Social studies</i>	1h15	1h30
Atelier d'écriture	0h25	
Anglais bilingue	5h	4h + LVA
Sciences-physiques/chimie	1h40	1h30 (en français)
Sciences de la vie et de la terre	1h40	1h30
Technologie	0h50	1h30
LVB	2h30	2h30
Musique	0h50	1h
Arts plastiques	0h50	1h
EPS	3h	3h
Consolidation (une séance en anglais)	3h20	4h. Voir infra
Volume horaire global	32h hors options. Exposition à l'anglais : 9h	30h environ *

* 4h sur les 30 sont consacrées à l'AP ou à des enseignements pratiques interdisciplinaires. 6h d'anglais DNL



4^e classique

Enseignement	Volume horaire des enseignements à Sévigné intercoours compris (2020)	Volume horaire préconisé par le Ministère de l'Education nationale
Français	4h10	4h30
Mathématiques	4h10	3h30
Option Math et logique	0h50	Non prévu
Histoire-Géographie	2h30	3h
Sciences de la vie et de la terre	1h40	1h30
Sciences-physiques/chimie	1h40	1h30
Technologie	0h50	1h30
Anglais LVA (dont un groupe d'anglais intensif « pré-IGCSE »)	3h20	3h
LVB	2h30	2h30
Musique	0h50	1h
Arts plastiques	0h50	1h
EPS	3h	3h
Option latin	2h30	3h
Option grec	2h30	Non prévu en 4 ^e
Consolidation	3h20	4h voir infra
Volume horaire global	28h45 hors options	26h hors options *

* sur ces heures, 4h sont consacrées aux enseignements complémentaires : accompagnement personnalisé et/ou enseignements pratiques interdisciplinaires



4^e bilingue

Enseignement	Volume horaire des enseignements à Sévigné intercours compris (2020)	Volume horaire préconisé par le Ministère de l'Education nationale
Français	4h10	4h30
Mathématiques	4h10	3h30
Option Math et logique	0h50	Non prévu
Histoire-Géographie	1h40	1h30
Temps de formation en anglais :	7h30	8h
<i>Social studies</i>	1h40	1h30
Anglais bilingue	4h10	4h+LVA
Sciences de la vie et de la terre	1h40	
Sciences-physiques/chimie	1h40	1h30
Technologie	0h50	1h30
LVB	2h30	2h30
Musique	0h50	1h
Arts plastiques	0h50	1h
EPS	3h	3h
Option latin	2h30	3h
Option grec	2h30	Rare en 4 ^e
Consolidation (dont une séance en anglais)	3h20	4h voir infra
Volume horaire global	31h15 hors options. 7h30 en anglais	30h env. hors options *

* sur ces heures, 4h sont consacrées aux enseignements complémentaires : accompagnement personnalisé et/ou enseignements pratiques interdisciplinaires



3^e classique

Enseignement	Volume horaire des enseignements à Sévigné intercours compris (2020)	Volume horaire préconisé par le Ministère de l'Education nationale
Français	4h10	4h00
Mathématiques	4h10	3h30
Option Math et logique	1h40	Non prévu
Histoire-Géographie	3h20	3h
Sciences de la vie et de la terre	1h40	1h30
Sciences-physiques/chimie	1h40	1h30
Technologie	0h50	1h30
Anglais LVA	3h20	3h
LVB	2h30	2h30
Musique	0h50	1h
Arts plastiques	0h50	1h
EPS	3h	3h
Option latin	2h30	3h
Option grec	2h30	3h
Consolidation	3h20	4h voir infra
Volume horaire global	30h hors options	26h hors options *

* sur ces heures, 4h sont consacrées aux enseignements complémentaires : accompagnement personnalisé et/ou enseignements pratiques interdisciplinaires



3e Prépa IGCE (en deux ans, 3^e puis S^{de})

Enseignement	Volume horaire des enseignements à Sévigné intercourrs compris (2020) Brevet français + prépa IGCE	Volume horaire préconisé par le Ministère de l'Education nationale (brevet français)
Français	4h10	4h00
Mathématiques	4h10	3h30
Option Math et logique	1h40	Non prévu
Histoire-Géographie	3h20	3h
Anglais prépa IGCE	5h50	3h
Sciences de la vie et de la terre	0h50	1h30
Sciences-physiques/chimie	1h40	1h30
Technologie	0h50	1h30
LVB	2h30	2h30
Musique	0h50	1h
Arts plastiques	0h50	1h
EPS	3h	3h
Option latin	2h30	3h
Option grec	2h30	3h
Consolidation	3h20	4h voir infra
Volume horaire global	32h hors options. 5h50 en anglais	30h hors options *

* sur ces heures, 4h sont consacrées aux enseignements complémentaires : accompagnement personnalisé et/ou enseignements pratiques interdisciplinaires



De la Seconde à la Terminale : construire son avenir dans le supérieur

Le Collège Sévigné permet à chaque élève de construire un avenir qui convient à ses aspirations et à son potentiel. Nous n'imposons pas d'orientation mais accompagnons chacun dans la construction de son parcours. La diversité des orientations suivies par nos élèves après le bac en est le fidèle reflet : si plus de 30% sont admis en classes préparatoires (littéraires, économiques, scientifiques), une proportion croissante (désormais près de 15%) s'engage dans des études supérieures à l'étranger. Près de 30% des élèves sont admis dans des grandes écoles telles que SciencesPo Paris ou les IEP en régions, écoles d'ingénieurs, de commerce ou d'art (par exemple l'école de cinéma ESRA à Bruxelles ou l'Ecole du Louvre à Paris), accessibles sur dossier ou concours aux bacheliers. A l'Université, nos élèves suivent des parcours aussi divers que des doubles cursus en sciences, lettres ou sciences humaines.

Dès la seconde, préparer son avenir.

Comment entrer au Lycée ?

Le nombre de places est limité au Lycée. Pour mieux connaître nos futurs élèves, nous proposons des tests d'entrée, qui permettent aussi de vérifier que l'option choisie conviendra. Le niveau scolaire ne constitue cependant pas le seul critère : l'adhésion à nos valeurs, la qualité du projet d'orientation sont également très importantes.

- tests de Français, de Mathématiques, d'Anglais pour la seconde classique et l'option section euro
- tests de Français, de Mathématiques et test spécifique en Anglais pour l'entrée en Seconde bilingue - Prépa IGCSE

Le parcours bilingue et biculturel

Les élèves qui ont déjà suivi une scolarité bilingue et biculturelle au collège peuvent bénéficier d'une éducation plurilingue dans notre lycée avec une forte exposition à l'anglais pour préparer l'IGCSE en Seconde puis, en Première et en Terminale, l'Option Internationale du Bac section américaine, à côté des épreuves traditionnelles du baccalauréat, avec les spécialités choisies. Dans les cours de la section bilingue, les élèves sont invités à développer leurs capacités d'analyse, d'expression et d'argumentation, à l'écrit comme à l'oral, objectifs qui correspondent parfaitement à ceux de l'établissement. Le Collège Sévigné est centre agréé pour les examens Cambridge. Les élèves de Seconde passent les épreuves de l'IGCSE sur place.

Des entraînements réguliers

Des devoirs sur table sont organisés dès la Seconde, le samedi, pour permettre aux élèves d'adopter un rythme de travail qui les prépare aux études supérieures et pour favoriser l'acquisition de techniques de travail et de méthodes qui leur seront utiles pour la suite de leur parcours.



Vers l'excellence

Nos enseignants présentent tous les ans des élèves au concours général. Des heures spécifiques d'entraînement sont prévues à cet effet.

Les langues vivantes au Lycée

De manière générale, la politique linguistique de notre établissement profite à tous nos élèves, qu'ils aient choisi ou non le parcours bilingue. Ainsi, l'option « section européenne » permet de bénéficier de deux créneaux d'histoire-géographie en anglais (un test est nécessaire pour s'inscrire, voir *supra*). Comme LVB, le Collège Sévigné propose l'Allemand, l'Espagnol et l'Italien, comme LVC, l'Arabe classique.

Faire ses Humanités à Sévigné

Les Humanités constituent un axe majeur de notre politique d'établissement. Nous encourageons nos élèves, quelle que soit l'orientation choisie (sciences, sciences humaines, littérature), à suivre les cours de langues et de cultures de l'Antiquité (latin et/ou grec), qu'ils soient débutants ou non, afin de développer leur culture générale, leur sens de l'argumentation, et d'affirmer la qualité de leur expression.

Des options pour aller plus loin

Avec les options, on découvre de nouveaux domaines, on se prépare éventuellement à une spécialisation pour le supérieur, on approfondit ses connaissances dans un univers qui correspond à ses aspirations et à ses goûts. Outre l'Arabe LVC, le latin et/ou le grec, ou encore l'option euro, la nouvelle option Math et logique (pour envisager les mathématiques sous un autre angle), l'Histoire des arts (Culture et pratique artistiques – CPA), accessibles dès la Seconde, les élèves pourront choisir, à partir de la Première, l'option Cinéma-audiovisuel.

Des ateliers du soir, pour apprendre autrement

Un atelier théâtre avec un intervenant du Théâtre de la Ville, un *Debate club* en anglais, un atelier comédie musicale, un atelier "Mini-Entreprise" (en partenariat avec l'association *Entreprendre pour apprendre*) permettent aux élèves de développer leurs talents, d'explorer d'autres aspects de leur personnalité et de leurs compétences.

L'orientation à Sévigné

Les spécialités, à partir de la classe de Première, permettent aux élèves de personnaliser leur parcours en fonction de leur projet d'orientation dans l'enseignement supérieur, de leur potentiel et des conseils de notre équipe pédagogique. Les élèves sont accompagnés dans le choix des spécialités mais aussi pour les dossiers Parcoursup ou UCAS, lorsqu'ils souhaitent partir étudier à l'étranger : Royaume-Uni, Etats-Unis, Pays-Bas, Espagne, Italie, par exemple.



2^{de} classique

Enseignement	Volume horaire des enseignements à Sévigné intercourrs compris* <small>*Les devoirs sur table (samedi) augmentent sensiblement le temps dévolu à chaque discipline.</small>	Volume horaire préconisé par le Ministère de l'Education nationale
Français (+ éloquence)	5h	4h00
Mathématiques	4h10	4h00
Histoire-Géographie	3h20	3h
Education morale et civique	0h25	0h30
Sciences de la vie et de la terre	1h40	1h30
Sciences-physiques/chimie	2h55	3h
EPS	2h	2h
Anglais LVA	3h20	5h30 (LVA+LVB)
LVB	2h30	
Sciences économiques et sociales	1h40	1h30
Sciences numériques et technologie	1h40	1h30
LV3 arabe	2h	3
Option HDA (Culture et pratique artistiques)	2h30	3h
Option Math et logique	1h40	Non prévu
Option section euro	1h40	2h
Option latin	2h30	3h
Option grec	2h30	3h
Accompagnement personnalisé, aide à l'orientation, vie de classe	Selon les besoins des élèves	Selon les besoins des élèves
Volume horaire global	Seconde classique : 27h45 hors options.	Seconde classique : 26h30 hors options.



Seconde classique : caractéristiques de la formation

Les langues vivantes au cœur de l'enseignement en Seconde :

LVB : italien, espagnol, allemand

LVC : arabe

Section euro (en anglais) : enseignant natif (coût supplémentaire)

Savoir s'exprimer : un module éloquence pour préparer au grand oral

La culture classique - une priorité à Sévigné :

Un large choix d'options, avec possibilité de choisir Latin ET Grec

Nouveau : option Math et logique, pour une approche différente des mathématiques (coût supplémentaire)

Clubs et activités (après 17h30) : atelier théâtre animé par un comédien du théâtre de la Ville, Atelier comédie musicale (animé par un professeur de musique), Atelier Mini entreprise

Parcours culturel pour tous : sorties, voyages à l'étranger, manifestations culturelles organisées au sein de l'établissement

Parcours orientation : pour réfléchir à son orientation postbac et au choix des spécialités



2^{de} bilingue - prépa IGCSE

Enseignement	Volume horaire des enseignements à Sévigné intercours compris* <i>*Les devoirs sur table (samedi) augmentent sensiblement le temps dévolu à chaque discipline.</i>	Volume horaire préconisé par le Ministère de l'Éducation nationale
Français (+ éloquence)	5h	4h00
Mathématiques	4h10	4h00
Sciences de la vie et de la terre	1h40	1h30
Sciences-physiques/chimie	2h55	3h
Sciences numériques et technologie	0h50	1h30
Sciences économiques et sociales	1h40	1h30
EPS	2h	2h
Histoire-Géographie	1h40	2h
<i>Social studies</i>	1h40	<i>Histoire-Géographie SI : 2h</i>
Anglais prépa IGCSE	6h40 (5h45 hebdomadaires + stages le samedi)	<i>Littérature SI : 6h</i>
LVB	2h30	2h30
LV3 arabe	2h	3
Option HDA (Culture et pratique artistiques)	2h30	3h
Option Math et logique	1h40	<i>Non prévu</i>
Option section euro	1h40	2h
Option latin	2h30	3h
Option grec	2h30	3h
Accompagnement personnalisé, aide à l'orientation, vie de classe	Selon les besoins des élèves	<i>Selon les besoins des élèves</i>
Volume horaire global	30h30 hors options. Anglais : 8h20	26 h 30 hors options. Anglais : 8h



Seconde Prépa IGCE : caractéristiques de la formation

Les langues vivantes au cœur de l'enseignement en Seconde :

Prépa IGCE : Le GCSE est l'examen britannique de fin d'études secondaires que passent les élèves au Royaume-Uni. Ce diplôme contribue à ouvrir à votre enfant les portes des universités et des institutions dans le monde entier. Nous préparons à la version internationale du diplôme.

LVB : italien, espagnol, allemand

LVB : arabe

Savoir s'exprimer : un module éloquence pour préparer au grand oral

La culture classique - une priorité à Sévigné :

Un large choix d'options, avec possibilité de choisir Latin et/ou Grec

Nouveau : option Math et logique, pour une approche différente des mathématiques (coût supplémentaire)

Clubs et activités (après 17h30) : atelier théâtre animé par un comédien du théâtre de la Ville, atelier comédie musicale (animé par un professeur de musique), atelier Mini-entreprise

Parcours culturel pour tous : sorties, voyages à l'étranger, manifestations culturelles organisées au sein de l'établissement

Parcours orientation : pour réfléchir à son orientation postbac et au choix des spécialités



Choix des spécialités et des options en 1^{ère} et en Terminale

Volumes horaires : Sévigné a fait le choix de renforcer les horaires des spécialités (une heure de plus en Première, 40 min en Terminale, par rapport au Ministère de l'Education nationale - MEN)

ENSEIGNEMENTS COMMUNS

- Français (en 1^{ère})
- Philosophie (en Terminale)
- Histoire – Géographie et Enseignement moral et civique
- Langues vivantes A et B
- Enseignement scientifique
- Education Physique et Sportive

ENSEIGNEMENTS DE SPECIALITES

(3 spécialités au choix en 1^{ère} – 2 spécialités en Terminale)

- Histoire – Géographie, Géopolitique et Sciences politiques
- Humanités, Littérature et Philosophie
- Mathématiques
- Numérique et Sciences Informatiques
- Physique – Chimie
- Sciences et Vie de la Terre
- Sciences Economiques et Sociales

D'autres spécialités existent mais ne sont pas proposées à Sévigné :

- Les spécialités Arts (Arts du cirque, Arts plastiques, Cinéma-audiovisuel, Danse, Histoire des arts, Musique, Théâtre)
- Biologie, Ecologie (dans les lycées d'enseignement général et technologique agricole)
- Sciences de l'ingénieur
- LLCA
- LLCE

ENSEIGNEMENTS OPTIONNELS à Sévigné

Les élèves peuvent choisir 2 options facultatives :

Dès la 1^{ère} :

- Langue vivante C (Arabe)
- Histoire des Arts (Culture et pratique artistiques)
- Cinéma et Audiovisuel
- Latin et grec

En Terminale uniquement :

- Mathématiques expertes (cette option est réservée aux élèves qui poursuivent la Spécialité Mathématiques en Terminale).
- Mathématiques complémentaires (cette option est réservée aux élèves qui arrêtent la Spécialité Mathématiques en fin de 1^{ère}).
- Droit et Grands enjeux du Monde contemporain.



1^{ère} classique

Enseignements	Volume horaire des enseignements à Sévigné intercourrs compris 2020* <i>*Les devoirs sur table (samedi) augmentent sensiblement le temps dévolu à chaque discipline.</i>	Volume horaire préconisé par le Ministère de l'Éducation nationale
Français (+ prépa oral)	5h00	4h00
Histoire-Géographie	3h20	3h
Education morale et civique	0h25	0h30
Enseignement scientifique	1h40	2h
LVA	3h20	4h30
LVB	2h30	
EPS	2h	2h
Enseignement de spécialité 1	5h	4h
Enseignement de spécialité 2	5h	4h
Enseignement de spécialité 3	5h	4h
LV3 arabe	2h	3
Option cinéma	3h20	3h
Option HDA (Culture et pratique artistiques)	2h30	3h
Option Math et logique	1h40	Non prévu
Option section euro	1h40	2h
Option latin	2h30	3h
Option grec	2h30	3h
Accompagnement personnalisé, aide à l'orientation, vie de classe	Selon les besoins des élèves	Selon les besoins des élèves
Volume horaire global	33h15 hors options	28h hors options



1ere OIB

Enseignements	Volume horaire des enseignements à Sévigné intercours compris 2020* <i>*Les devoirs sur table (samedi) augmentent sensiblement le temps dévolu à chaque discipline.</i>	Volume horaire préconisé par le Ministère de l'Éducation nationale
Français (+ prépa oral)	5h	4h00
Enseignement scientifique	1h40	2h
LVB	2h30	LVA+LVB : 4h30
EPS	2h	2h
Prépa OIB Histoire-Géographie (français)	1h40	2h
Prépa OIB histoire-géographie (anglais)	1h40	Section internationale : 6h (littérature) + 2h (histoire)
Prépa OIB (littérature)	5h	
Enseignement de spécialité 1	5h	4h
Enseignement de spécialité 2	5h	4h
Enseignement de spécialité 3	5h	4h
LV3 arabe	2h	3
Option cinéma	3h20	3h
Option HDA (Culture et pratique artistiques)	2h30	3h
Option Math et logique	1h40	Non prévu
Option section euro	1h40	2h
Option latin	2h30	3h
Option grec	2h30	3h
Accompagnement personnalisé, aide à l'orientation, vie de classe	Selon les besoins des élèves	Selon les besoins des élèves
Volume horaire global	34,5h hors options. 6h40 d'anglais	32h30 hors options. 8h d'anglais



Terminale classique

Enseignements	Volume horaire des enseignements à Sévigné intercours compris 2020* <i>*Les devoirs sur table (samedi) augmentent sensiblement le temps dévolu à chaque discipline.</i>	Volume horaire préconisé par le Ministère de l'Éducation nationale
Philosophie	4h10	4h00
Histoire-Géographie	2h30	3h
Education morale et civique	0h50	0h30
Enseignement scientifique	1h40	2h
LVA	3h20	4h
LVB	2h30	
EPS	2h	2h
Enseignement de spécialité 1	6h40	6h
Enseignement de spécialité 2	6h40	6h
LV3 arabe	2h	3
Option cinéma	3h20	3h
Option HDA (Culture et pratique artistiques)	2h30	3h
Option Math et logique	1h40	Non prévu
Mathématiques expertes	3h20	3h
Mathématiques complémentaires	3h20	3h
Droit et grands enjeux du monde contemporain	3h20	3h
Option section euro	1h40	2h
Option latin	2h30	3h
Option grec	2h30	3h
Accompagnement personnalisé, aide à l'orientation, vie de classe	Selon les besoins des élèves	Selon les besoins des élèves
Volume horaire global	30h20 hors options	27h30 hors options



Terminale OIB

Enseignements	Volume horaire des enseignements à Sévigné intercours compris 2020* <i>*Les devoirs sur table (samedi) augmentent sensiblement le temps dévolu à chaque discipline.</i>	Volume horaire MEN (intercours compris)
Philosophie	3h20	4h00
Enseignement scientifique	1h40	2h
LVB	2h30	2h
EPS	2h	2h
Prépa OIB (littérature - anglais)	6h40 (5h50 hebdomadaires + stage intensif aux vacances de printemps)	Littérature SI (anglais) : 6h
Prépa OIB (histoire-géographie - anglais)	2h	Histoire SI (anglais) : 2h
Prépa OIB (histoire-géographie - français)	2h	2h
Enseignement de spécialité 1	6h40	6h
Enseignement de spécialité 2	6h40	6h
LV3 arabe	2h	3
Option cinéma	3h20	3h
Option HDA (Culture et pratique artistiques)	2h30	3h
Option Math et logique	1h40	Non prévu
Mathématiques expertes	3h20	3h
Mathématiques complémentaires	3h20	3h
Droit et grands enjeux du monde contemporain	3h20	3h
Option section euro	1h40	2h
Option latin	2h30	3h
Option grec	2h30	3h
Accompagnement personnalisé, aide à l'orientation, vie de classe	Selon les besoins des élèves	Selon les besoins des élèves
Volume horaire global	33,5h hors options. Anglais : 8h30	30h. Anglais : 8h.